



การไฟฟ้าส่วนภูมิภาค  
PROVINCIAL ELECTRICITY AUTHORITY

เลขที่ ก.ต.สศ.(ป.บ.) ๒๕๕ / ๒๕๖๒  
ชื่อผู้รับ นายภักพงษ์ วงษ์พันธ์ุทา  
ชื่อผู้ส่ง นายอร่าม ผ่องมณี

วันที่ ๑๓ ก.พ. ๒๕๖๒  
ตำแหน่ง อ.ก.ป.บ.(ก.๓)  
ตำแหน่ง ร.จก.(ท) ปฏิบัติงานแทน ผ.จก.กฟง.สค.ชั้น๑

ด้วยการไฟฟ้า จ.สมุทรสาคร จะขอตัดไฟเพื่อปฏิบัติงาน เพื่อก่อสร้าง ปรับปรุงระบบจำหน่าย... ตามแผนผังสังเขปแบบ  
จำนวน ๒ แผ่น ดังนี้

ที่	ฟีดเดอร์	วัน/เดือน/ปี	ตั้งแต่เวลา	ถึงเวลา	ลักษณะงานที่ปฏิบัติ/ บริเวณ	จาก	ถึง	ผู้ควบคุมงาน
๑	EKA๐๓	๒๕ ก.พ. ๖๒	๐๘.๐๐ น.	๑๗.๐๐ น.	ก่อสร้าง ปรับปรุง ระบบ จำหน่าย บริเวณ ตั้งแต่ปากช. เข้าสถานี เอกชัย 2 ถึง ปาก ช. IIW	EKA๓S-๐๓	EKA๓S-๐๒ ปากช. IIW และ ปลายสาย	นายขวัญเมือง ศรีจันทร์ อินทร์ โทร ๐๘-๙๐๐๕-๐๙๖๐
๒	SMD๐๔	๒๕ ก.พ. ๖๒	๐๘.๐๐ น.	๑๗.๐๐ น.		SMD๔S-๐๗	EKA๔S-๐๕ ส.ชัยนาวิ	
๓	SMD๐๔	๒๕ ก.พ. ๖๒	๐๘.๐๐ น.	๑๗.๐๐ น.		SMD๔S-๐๖	SMD๔S-๐๖ ปากทาง โครงการจัดสรร นายปัญญา	
๔	SMD๐๔	๒๕ ก.พ. ๖๒	๐๘.๐๐ น.	๑๗.๐๐ น.		SMD๔S-๐๖	EKA๔S-๐๖	

พื้นที่ที่มีผู้ใช้ไฟได้รับผลกระทบ(ไฟดับ)...บริเวณปากช.เข้าสถานีเอกชัย ๒ ถึง ปากช. IIW. แนวนอนเอกชัย นางนอน (ฝั่งซ้าย).....

ผู้ประสานงานการตัดไฟ ชื่อ นายอำนาจ เทียนทอง...ตำแหน่ง... ช.ก.ป.บ. โทร. ๐๘-๑๙๙๕-๕๒๖๐.....

พื้นที่ ที่ขอตัดไฟปฏิบัติงานมีสายเคเบิลใยแก้วนำแสงของ กฟผ. (หากมีโอกาสชำรุด ผ.ค.ส.ก.ส.(ก.๓) จะไปตรวจสอบก่อนปฏิบัติงาน)

๑.  มีสายเคเบิลใยแก้วนำแสง ๑.๑  มีโอกาสชำรุด ๑.๒  ไม่มีโอกาสชำรุด  
๒.  ไม่มีสายเคเบิลใยแก้วนำแสง

(นายอร่าม ผ่องมณี)

ตำแหน่ง... ร.จก.(ท) ปฏิบัติงานแทน ผ.จก.กฟง.สค.ชั้น๑

สำหรับแผนกควบคุมการจ่ายไฟ (ผ.ค.ฟ.) กฟผ.๓

เรียน อ.ก.ป.บ.(ก.๓)

ผ.ค.ฟ. พิจารณาแล้วเห็นควร

อนุมัติให้ตัดไฟตามคำขอชื่อ..... ฟีดเดอร์..... จาก..... ถึง.....  
ในวันที่..... ตั้งแต่เวลา..... น. ถึง..... น. ตามใบสั่งทำสวิตซ์ซึ่งเลขที่.....

อนุมัติให้ตัดไฟตามคำขอชื่อ..... ฟีดเดอร์..... จาก..... ถึง.....  
ในวันที่..... ตั้งแต่เวลา..... น. ถึง..... น. ตามใบสั่งทำสวิตซ์ซึ่งเลขที่.....

พนักงานศูนย์ฯ นาย..... ประสานงานการขอตัดไฟกับ.....

(.....)

สำหรับผู้อนุมัติ

ที่ ก.๓ กปน.(คพ.)

เรียน ผจก. ....

อก.บช.(ก.๓), อก.วว.(ก.๓)

**อนุมัติ** และแจ้ง จป. เพื่อตรวจสอบความปลอดภัย  
พร้อมทั้งลงข้อมูลแจ้งแผนดับเพลิงใน [www.pea.co.th](http://www.pea.co.th)

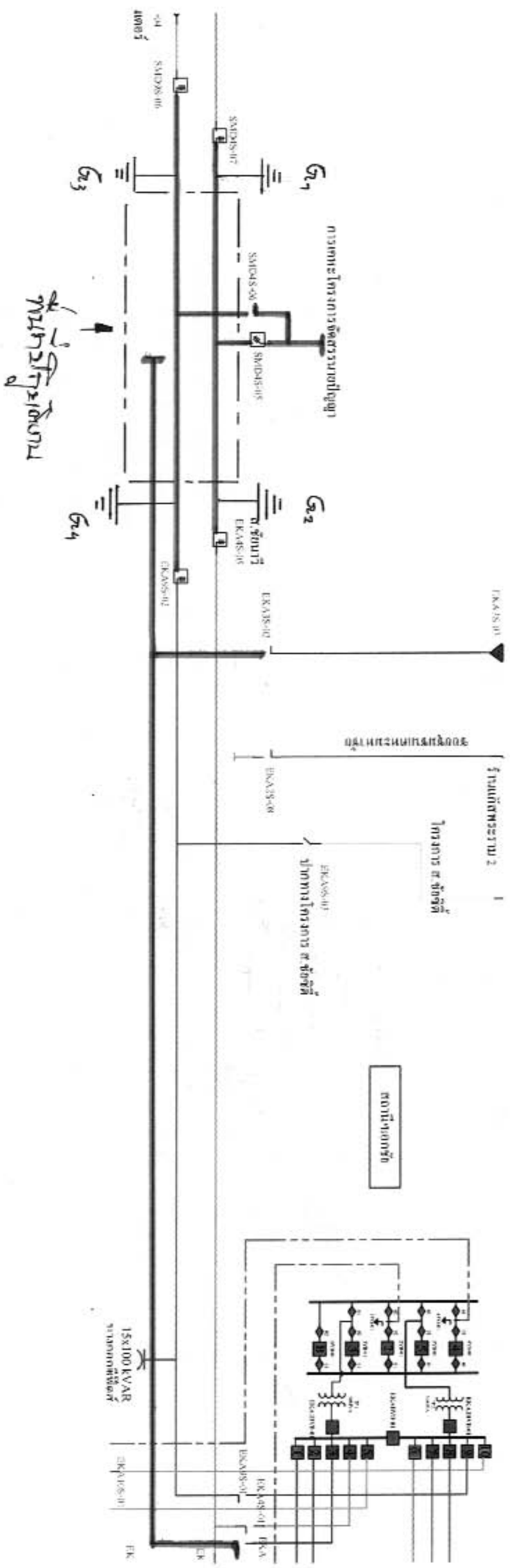
ขั้นตอนการสวิชชิง.....แผ่น

แผนผังแนบ.....แผ่น

ผจพ.....(สถานี.....)

เพื่อทราบ และจัดพนักงานเข้าปฏิบัติงานร่วมกับศูนย์ฯ นครปฐม  
ตั้งแต่วันที่.....น. เป็นต้นไป จนกว่างานจะแล้วเสร็จ

កម្រង=កម្រងស្រុកតាមប្រព័ន្ធប្រទេស



การเดินสายระบบไฟฟ้า

